

SITUATION

IMPLANTATION ech. 1/250



Bureau d'architecture _Qbic sàrl



Bureau d'architecture _Qbic sàrl

Mersch

Lotissement "KOPPELWEG"

Maison bi-familiale

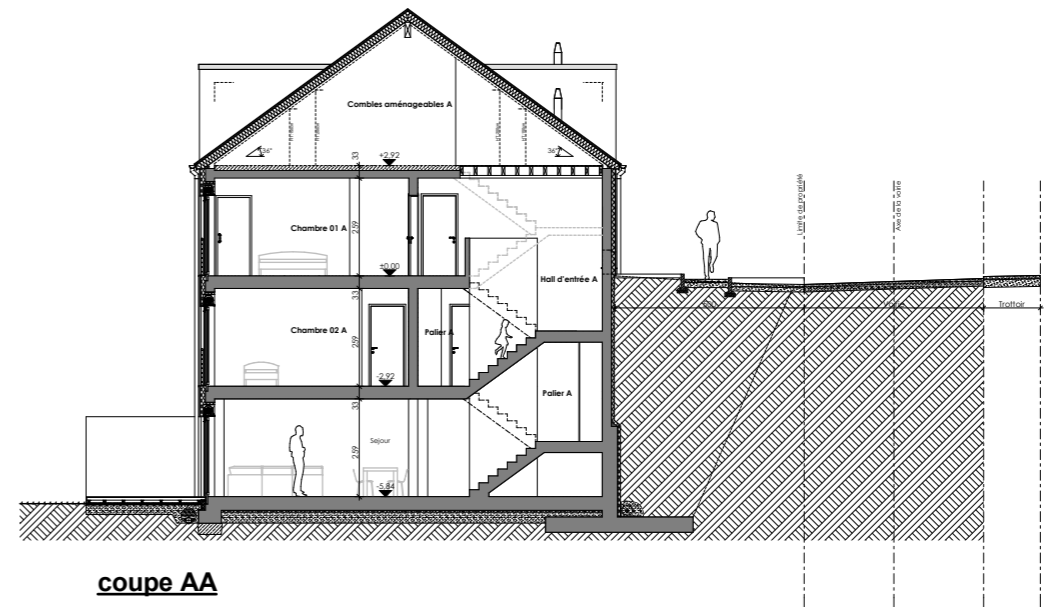
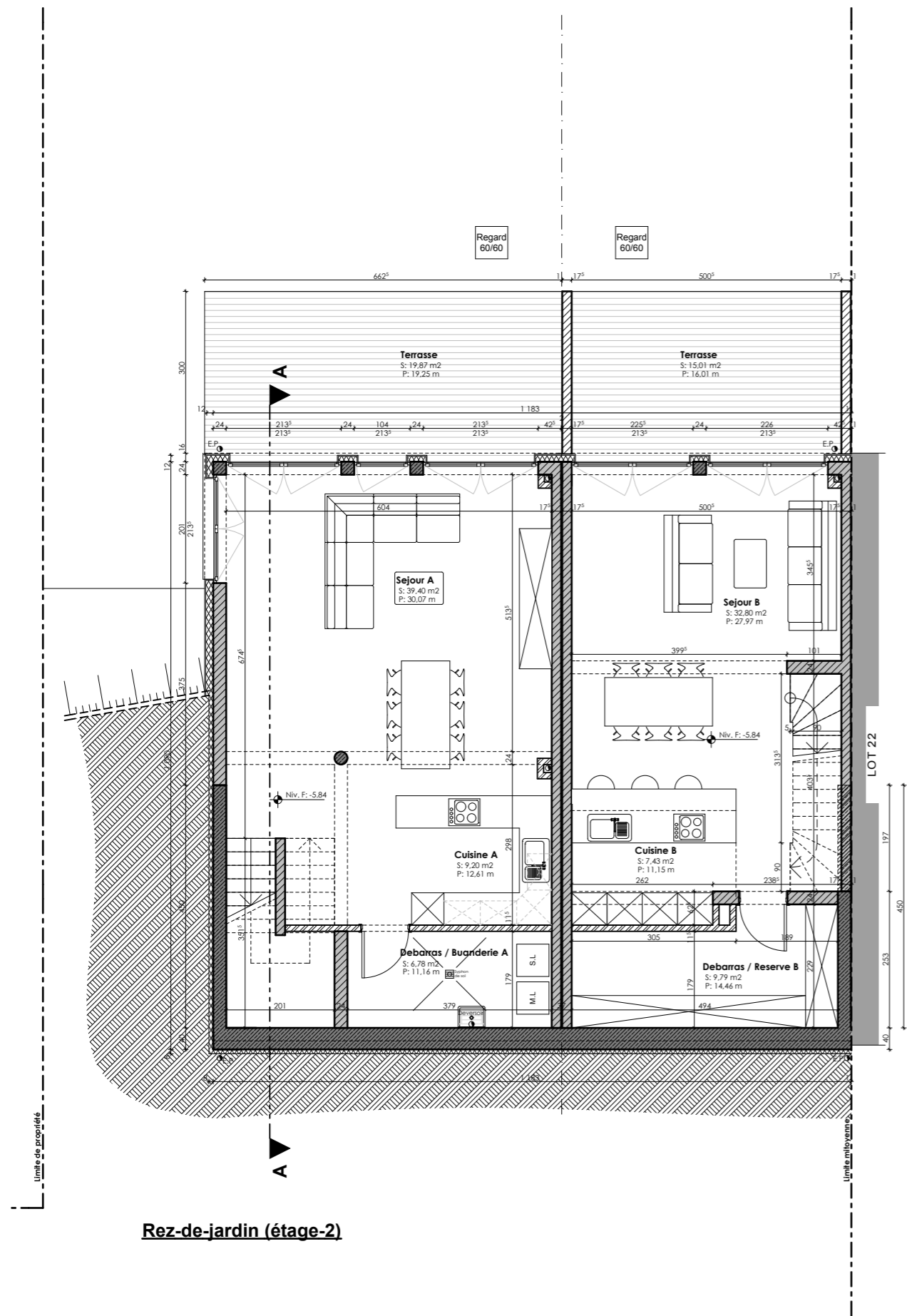
Lot n°21

divisée en deux lots privés (A&B)
avec 3 à 4 chambres / terrasse / jardin / grenier / débarras / garage

Réf : 361707KOPP - 400

Date : Avril 2011

VENTE



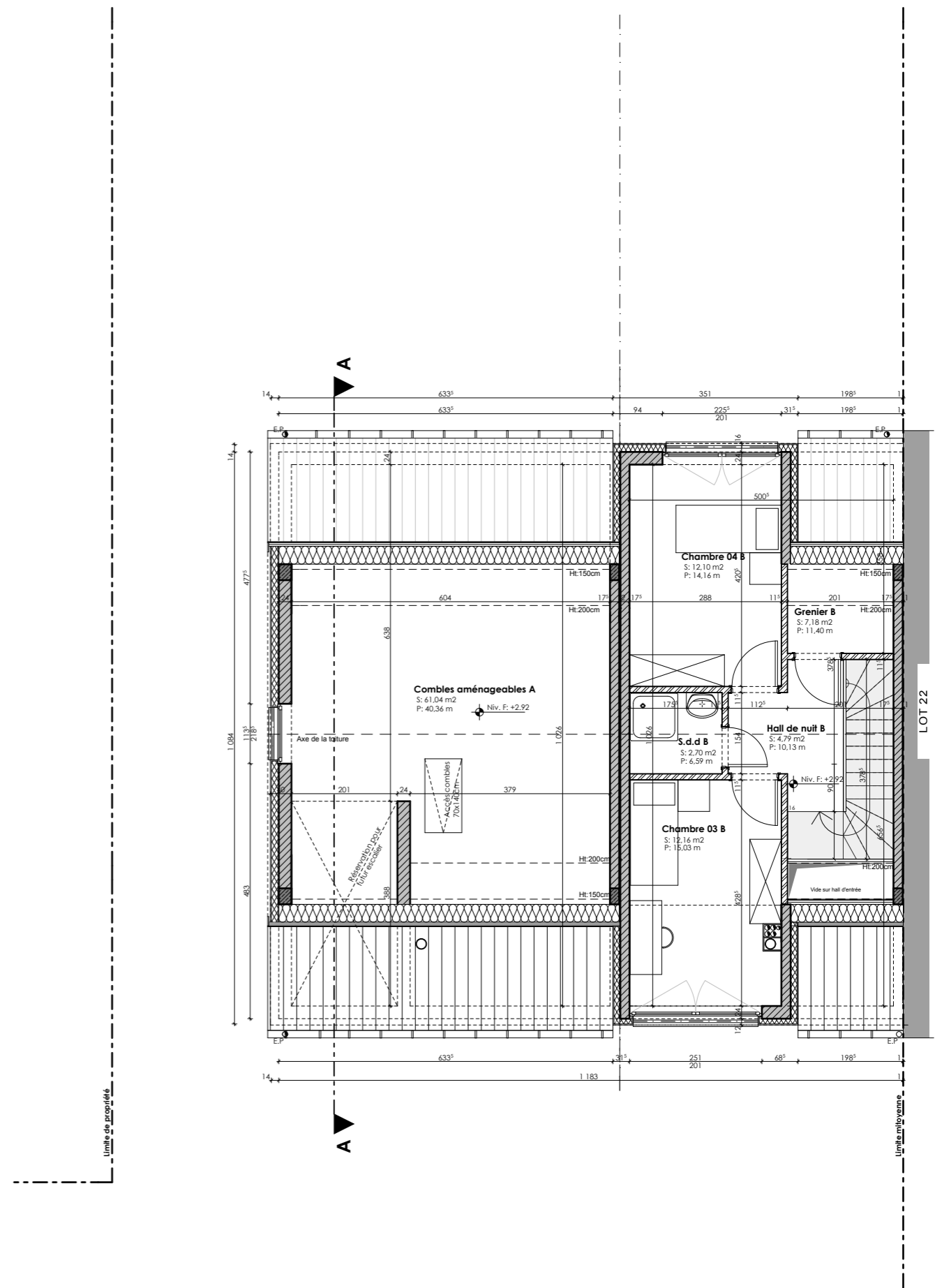
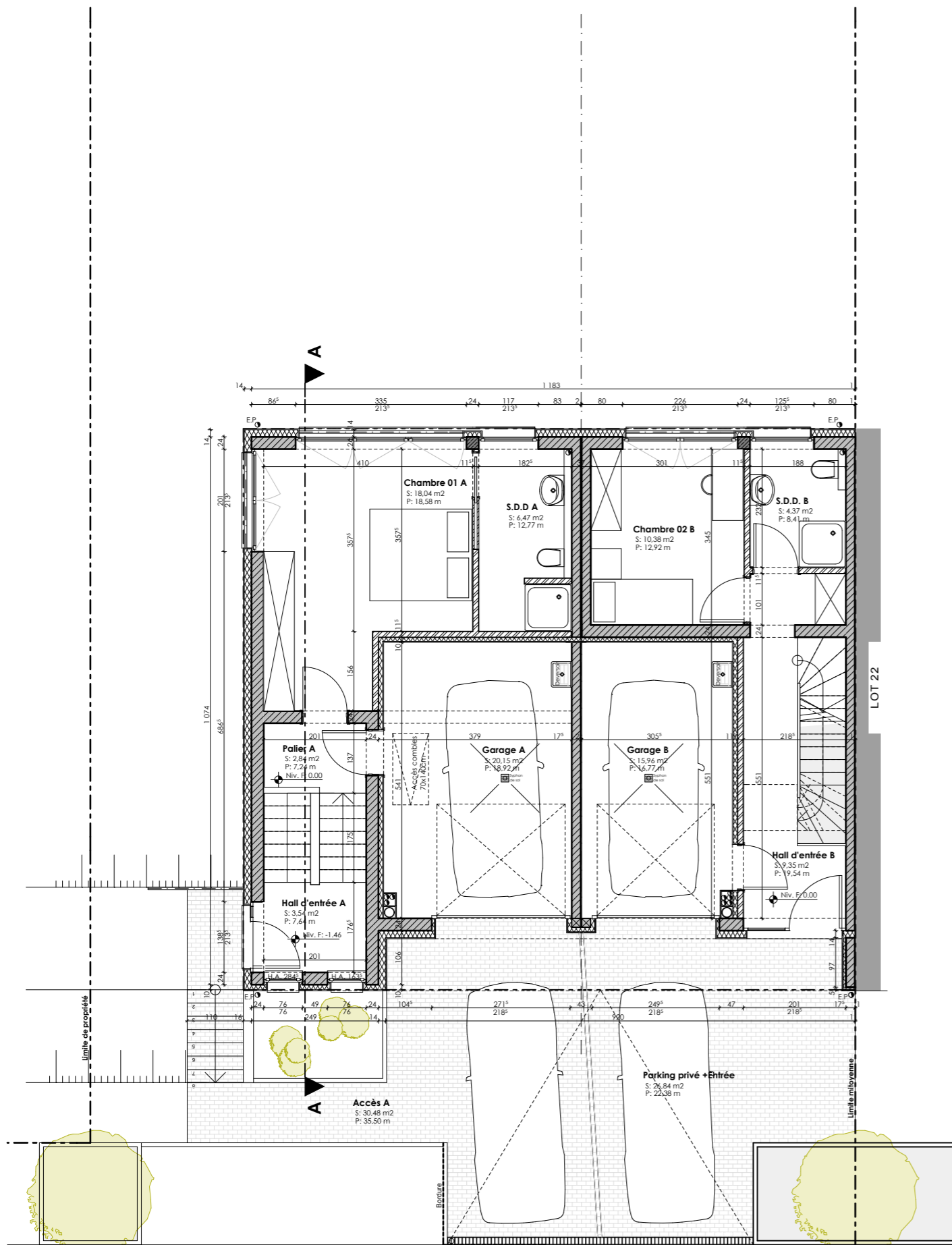
0 1m 5m
Ech. 1/100
Maison bi-familiale
Mersch
"KOPPELWEG" lot n°21

361707KOPP-400

Avril 2011



12, rue de la gare - L-7535 Mersch - MALONS COÛTE



Rez-de-Chaussée



0 1m 5m
Ech. 1/100
Maison bi-familiale
Mersch
"KOPPELWEG" lot n°21

Etage 01

361707KOPP-400

Avril 2011



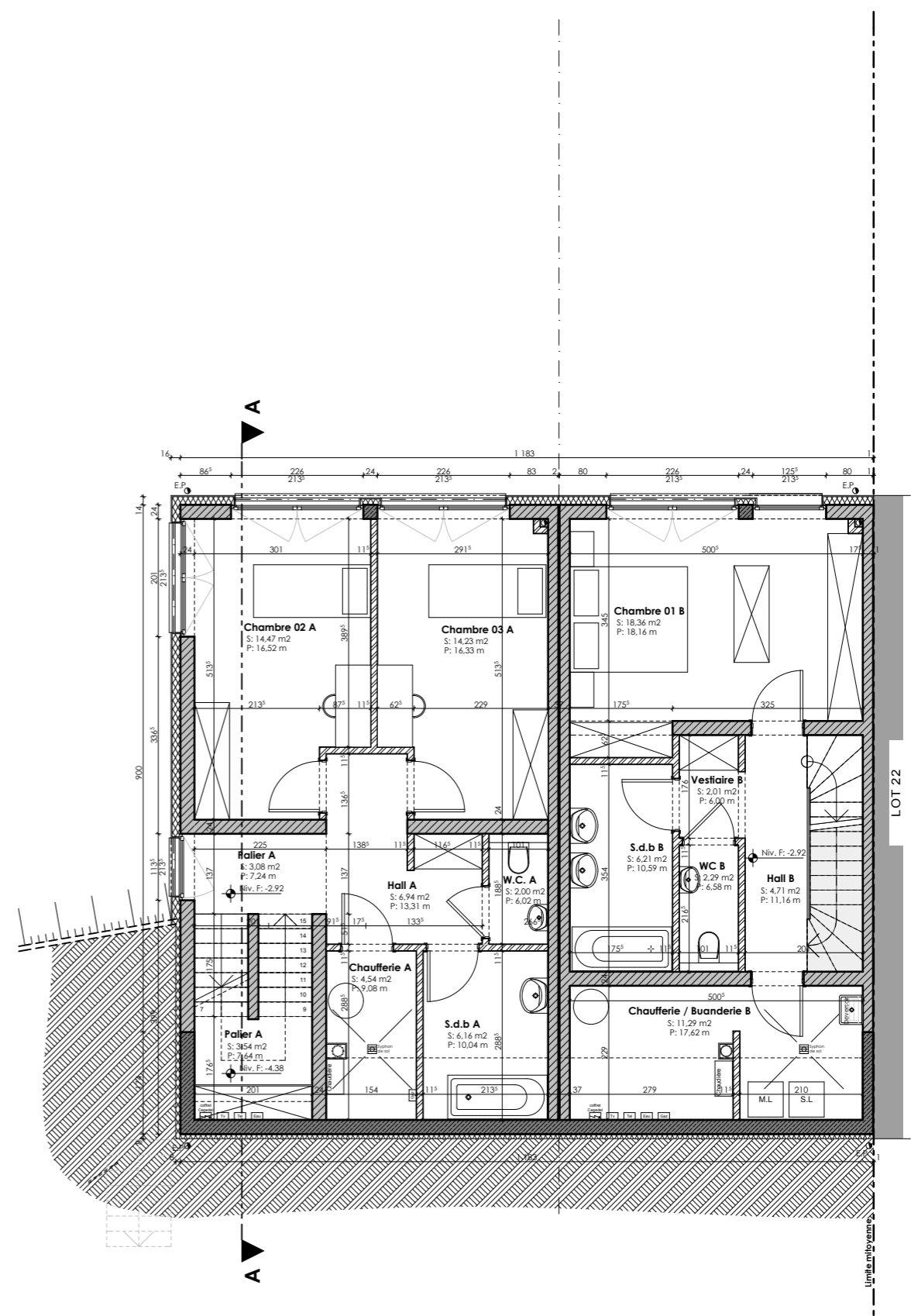
12, rue de la gare - L-7535 Mersch - MAISONS ÉDIFIÉES



Façade avant



Façade arrière



Etage -1



0 1m 5m
 Ech. 1/100
 Maison bi-familiale
 Mersch
 "KOPPELWEG" lot n°21

361707KOPP-400

Avril 2011



12, rue de la gare L-7535 Mersch MAISONS LOGIQUES